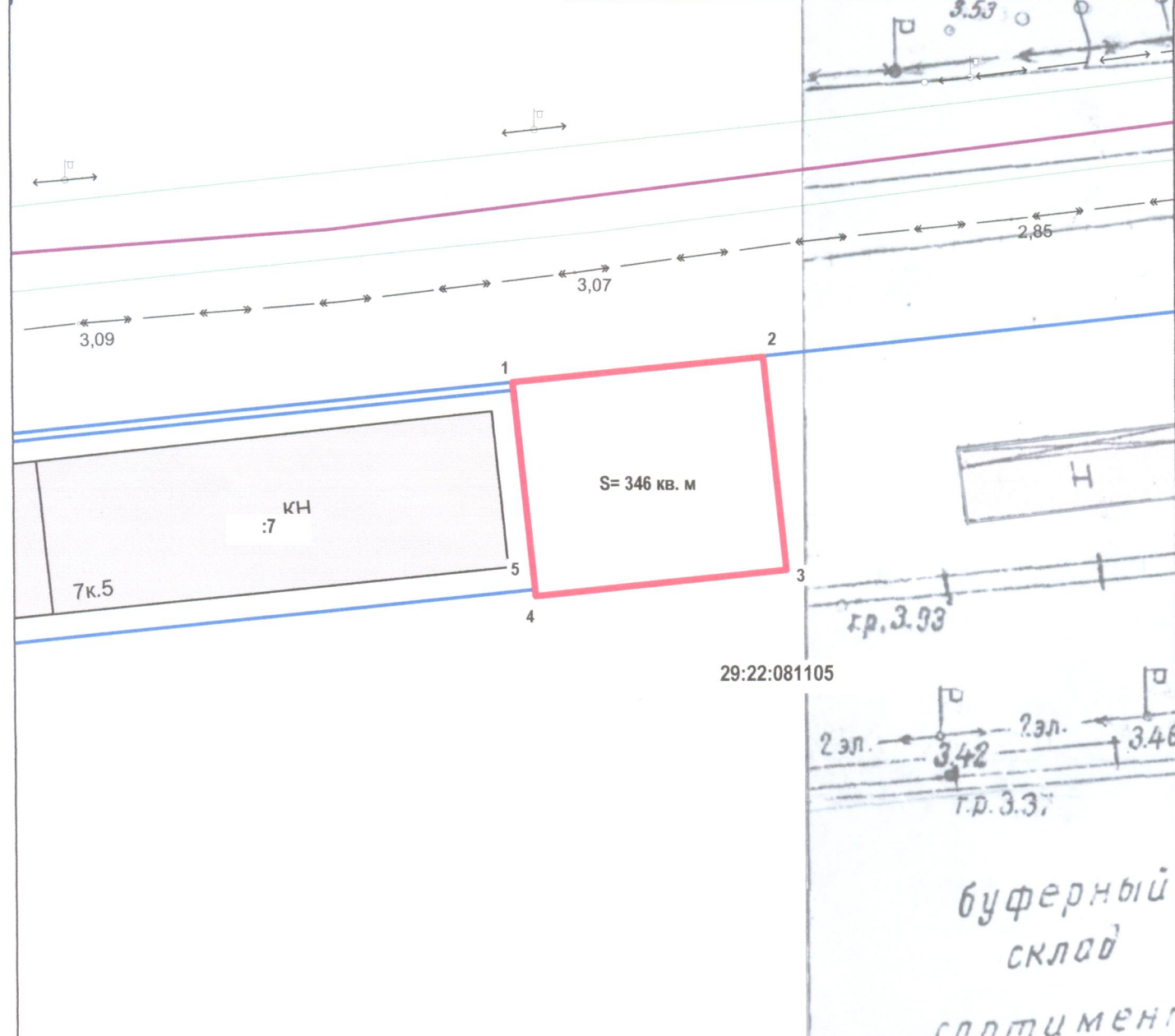
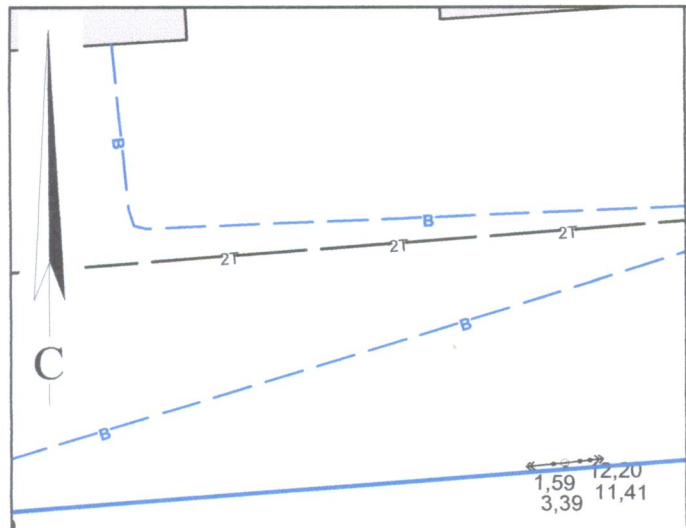


# СХЕМА РАСПОЛОЖЕНИЯ ЗЕМЕЛЬНОГО УЧАСТКА НА КАДАСТРОВОМ ПЛАНЕ ТЕРРИТОРИИ

в кадастровом квартале 29:22:081105  
в Исакогорском территориальном округе  
г. Архангельска  
по ул. Вычегодской  
(категория земель - земли населенных пунктов)

**УТВЕРЖДЕНА**  
Распоряжением Главы  
городского округа "Город Архангельск"

от " \_\_\_ " \_\_\_\_\_ 2023 г. № \_\_\_\_\_



29:22:081105

Система координат МСК-29		
Условный номер земельного участка		
Площадь земельного участка 346 кв.м		
Обозначение характерных точек границ	координаты, м	
	X	Y
1	641955.43	2524897.11
2	641958.21	2524916.92
3	641941.13	2524919.34
4	641938.31	2524899.51
5	641938.98	2524899.42

- УСЛОВНЫЕ ОБОЗНАЧЕНИЯ:**
- изображение границ образуемого земельного участка
  - изображение границ учтенных земельных участков
  - 29:22:081105 надпись кадастрового номера кадастрового квартала
  - :7 надпись кадастрового номера земельного участка

Масштаб 1 : 500